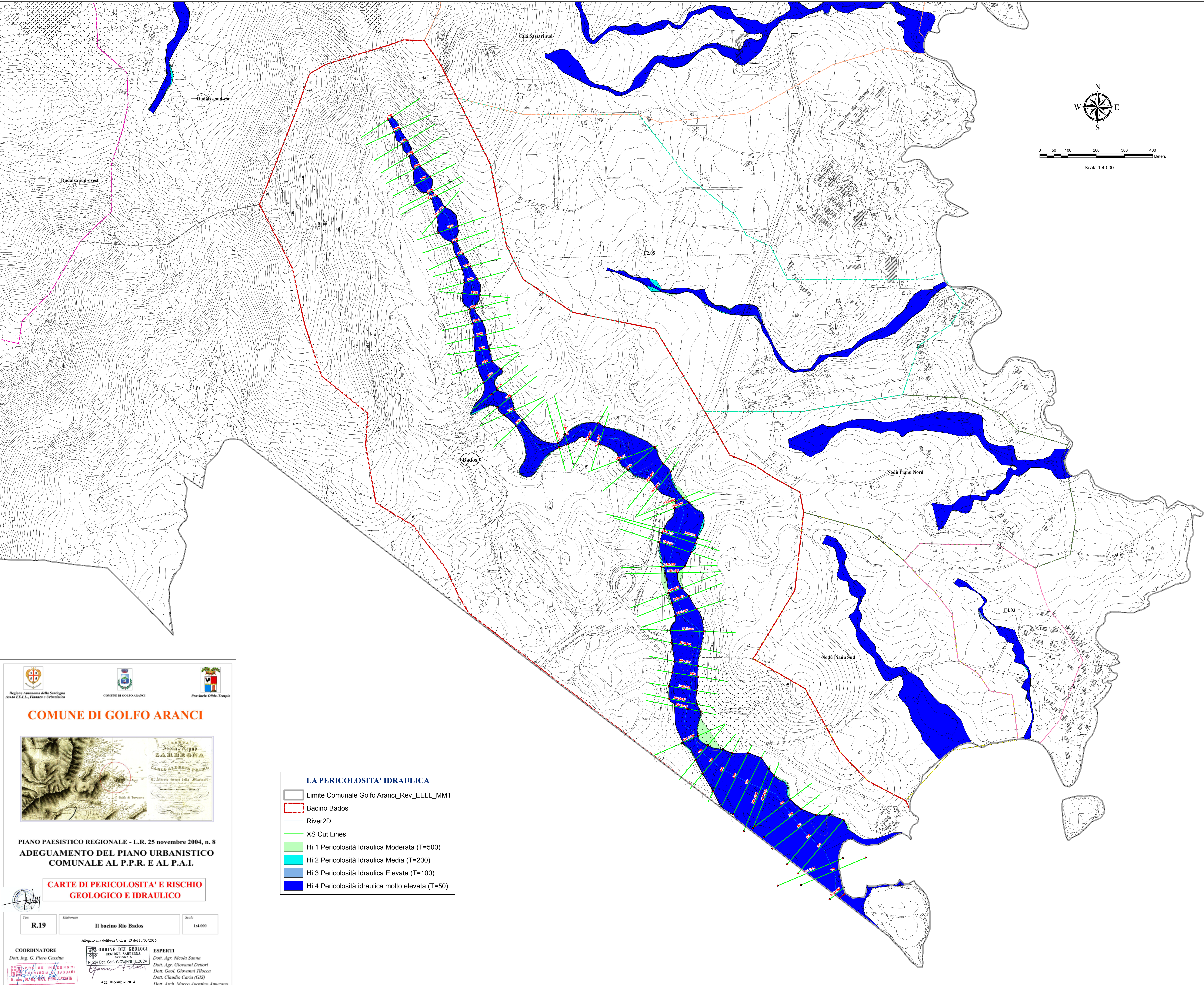


Scala 1:4.000



COMUNE DI GOLFO ARANCI



PIANO PAESISTICO REGIONALE - L.R. 25 novembre 2004, n. 8
ADEGUAMENTO DEL PIANO URBANISTICO
COMUNALE AL P.P.R. E AL P.A.I.

CARTE DI PERICOLOSITA' E RISCHIO GEOLOGICO E IDRAULICO

Titolo	Elaborato	Scala
R.19	Il bacino Rio Bados	1:4.000

- LA PERICOLOSITA' IDRAULICA**
- Limite Comunale Golfo Aranci_Rev_EELL_MM1
 - Bacino Bados
 - River2D
 - XS Cut Lines
 - Hi 1 Pericolosità Idraulica Moderata (T=500)
 - Hi 2 Pericolosità Idraulica Media (T=200)
 - Hi 3 Pericolosità Idraulica Elevata (T=100)
 - Hi 4 Pericolosità idraulica molto elevata (T=50)

COORDINATORE
Dott. Ing. G. Piero Cassitta

ORDINE DEI GEOLOGI
REGIONE SARDEGNA
Sezione A
n. 294 Dott. Geol. GIOVANNI TIOCCA

ESPERTI
Dott. Agr. Nicola Sanna
Dott. Agr. Giovanni Detlori
Dott. Geol. Giovanni Tibocco
Dott. Claudio Carra (GIS)
Dott. Arch. Marco Agostino Amucano

Agg. Dicembre 2014
Egitto 2014