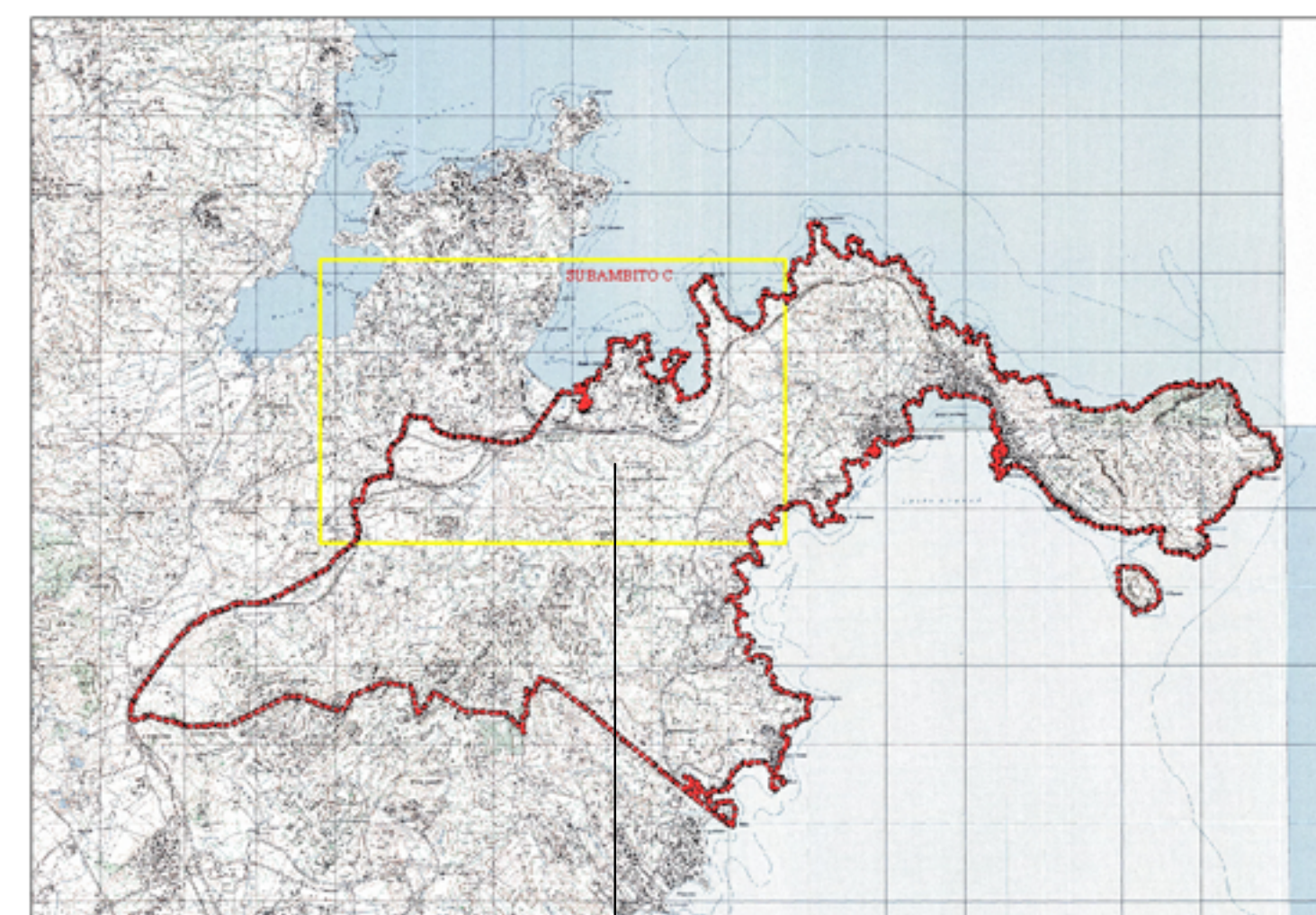
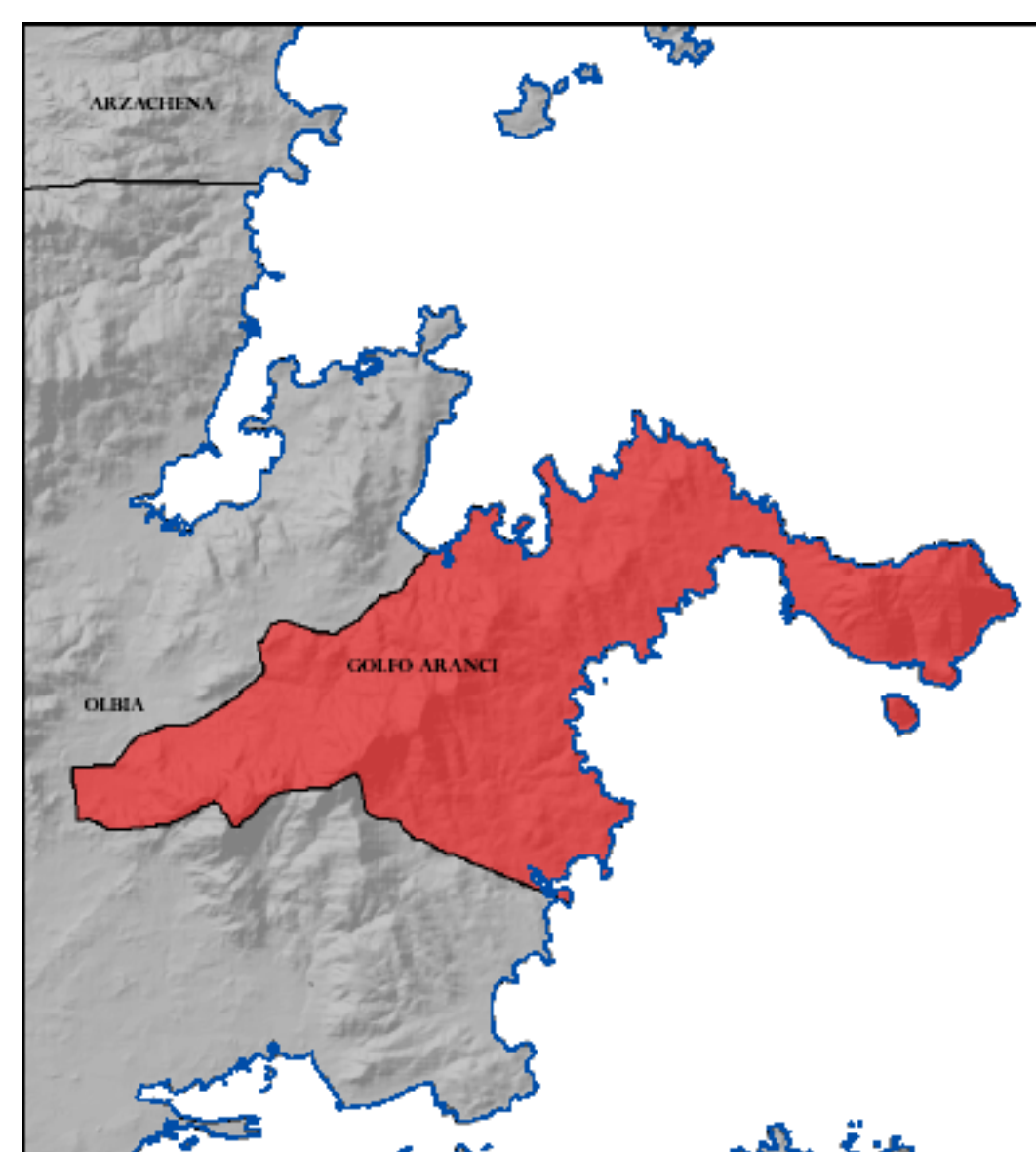


Ambito P.P.R. n° 18 "Gallura Nord-orientale"



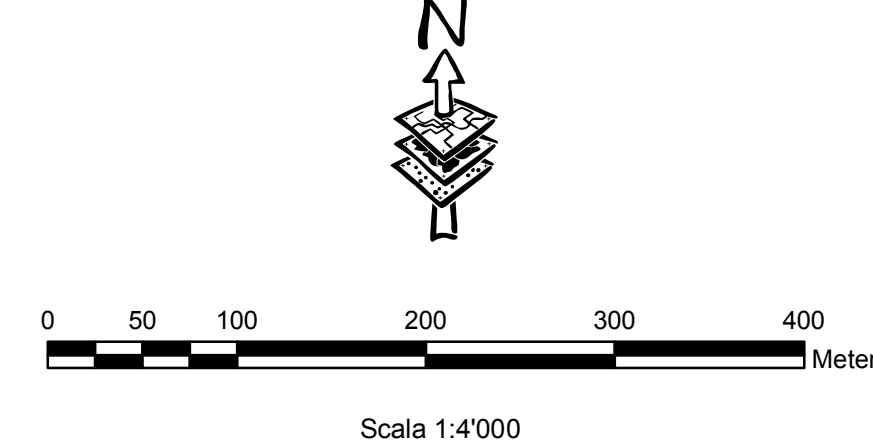
Sub-Ambito "C"

LA PERICOLOSITA' GEOMORFOLOGICA SIGNIFICATIVA

- Hg 1 Area di pericolosità da frana Hg 1. I fenomeni franosi presenti o potenziali sono marginali
- Hg 2 Area a pericolosità da frana Hg 2. Zone in cui sono presenti solo frane stabilizzate non più riattivabili nelle condizioni climatiche attuali a meno di interventi antropici (assetti di equilibrio raggiunti naturalmente o mediante interventi di consolidamento); zone in cui esistono condizioni geologiche e morfologiche sfavorevoli alla stabilità dei versanti ma prive al momento di indicazioni morfologiche di movimenti gravitativi.
- Hg 3 Area di pericolosità da frana Hg 3. Zone in cui sono presenti frane quiescenti per la cui riattivazione si aspettano presumibilmente tempi pluriennali o pluridecennali; zone di possibile espansione areale delle frane attualmente quiescenti; zone in cui sono presenti indizi geomorfologici di instabilità dei versanti e in cui si possono verificare frane di riattivazione presumibilmente in un intervallo di tempo plurimennale o pluridecennale.
- Hg 4 Area di pericolosità da frana Hg 4. Zone in cui sono presenti frane attive, continue o stagionali; zone in cui è prevista l'espansione areale di una frana attiva; zone in cui sono presenti evidenze geomorfologiche di movimenti incipienti.

LEGENDA

- Linea tratteggiata: Limite Comunale Golfo Aranci Rev. EELL_MM1
- Linea rossa: Fascia dei 300 metri dalla battaglia
- Linea blu: Zona Protezione Speciale (ZPS)
- ZONA C - ESPANSIONI URBANE**
 - ZONA C2 - Edificato spontaneo
 - C2 - Standard
- ZONA D - INSEDIAMENTI PRODUTTIVI**
 - ZONA D2 - Inseidiamenti produttivi artigianali
- ZONA E - USI AGRICOLI**
 - ZONA E2a - Aree di primaria importanza per la funzione agricolo-produttiva in terreni irrigui
 - ZONA E2b - Aree di primaria importanza per la funzione agricolo-produttiva in terreni non irrigui
 - ZONA E2c - Aree di primaria importanza per la funzione agricolo-produttiva in aree a bassa marginalità
 - ZONA E4 - Aree caratterizzate dalla presenza di preesistenze insediative utilizzabili per l'organizzazione di centri rurali
 - ZONA E5b - Aree agricole marginali con marginalità elevata
 - ZONA E5c - Aree agricole marginali con marginalità elevata e con funzioni di protezione del suolo
- ZONA F - INSEDIAMENTI TURISTICI**
 - ZONA F1 - Inseidiamenti turistici pianificati
 - ZONA F2 - Inseidiamenti turistici spontanei
 - ZONA F4 - Nuove aree turistiche
 - F - Standards
 - Ubicazione preferenziale dei volumi
- ZONA G - SERVIZI GENERALI**
 - ZONA G1 - Attrezzature di servizio
 - ZONA G2 - Parchi, strutture per lo sport e il tempo libero
 - ZONA G4 - Infrastrutture a livello di area vasta
 - G - Standard
 - Ubicazione preferenziale volumi - Zona G2.01 (Campo da Golf)
- ZONA H - SALVAGUARDIA AMBIENTALE**
 - ZONA H2.3 - Area di rispetto 3 - Paesaggistica
 - ZONA H2.5 - Area di rispetto 5 - Cimiteriale
- ZONA S - STANDARD URBANISTICI**
 - ZONA S1 - Aree per l'istruzione
 - ZONA S2 - Aree per attrezzature di interesse comune
 - ZONA S4 - Aree per parcheggi pubblici
- LA PERICOLOSITA' IDRAULICA**
 - Hi 1 Pericolosità Idraulica Moderata (T=500)
 - Hi 2 Pericolosità Idraulica Media (T=200)
 - Hi 3 Pericolosità Idraulica Elevata (T=100)
 - Hi 4 Pericolosità idraulica molto elevata (T=50)
 - Fasce Fluviali di rispetto



COMUNE DI GOLFO ARANCI



PIANO PAESISTICO REGIONALE - L.R. 25 novembre 2004, n. 8
ADEGUAMENTO DEL PIANO URBANISTICO COMUNALE AL P.P.R. E AL P.A.I.

ASSETTO INSEDIATIVO

B - TAVOLE DI PIANIFICAZIONE

Tab. B.02.c	Edizione: Zonizzazione Sub-Ambito "C"	Scala: 1:4000
-------------	---------------------------------------	---------------

Allegato alla delibera C.C. n° 13 del 18/03/2016

COORDINATORE
Dott. Ing. G. Piero Casella

ORDINE INGEGNERI
Piemonte - Sezione di Sassari
n° 223 024 - Ing. Giovanni Tilocca
Ingegneri Giovanni Tilocca, Ing. Marco Agostino Amico e dell'informazione Seconda 2. Settore n. 0.1.

ESPERTI
Dott. Agr. Nicola Sanna
Dott. Agr. Giovanni Demai
Dott. Geol. Giovanni Tilocca
Dott. Claudio Carlo Gatti
Dott. Arch. Marco Agostino Amico

Agg. Febbraio 2016
Agg. Luglio 2015
Agg. 2011