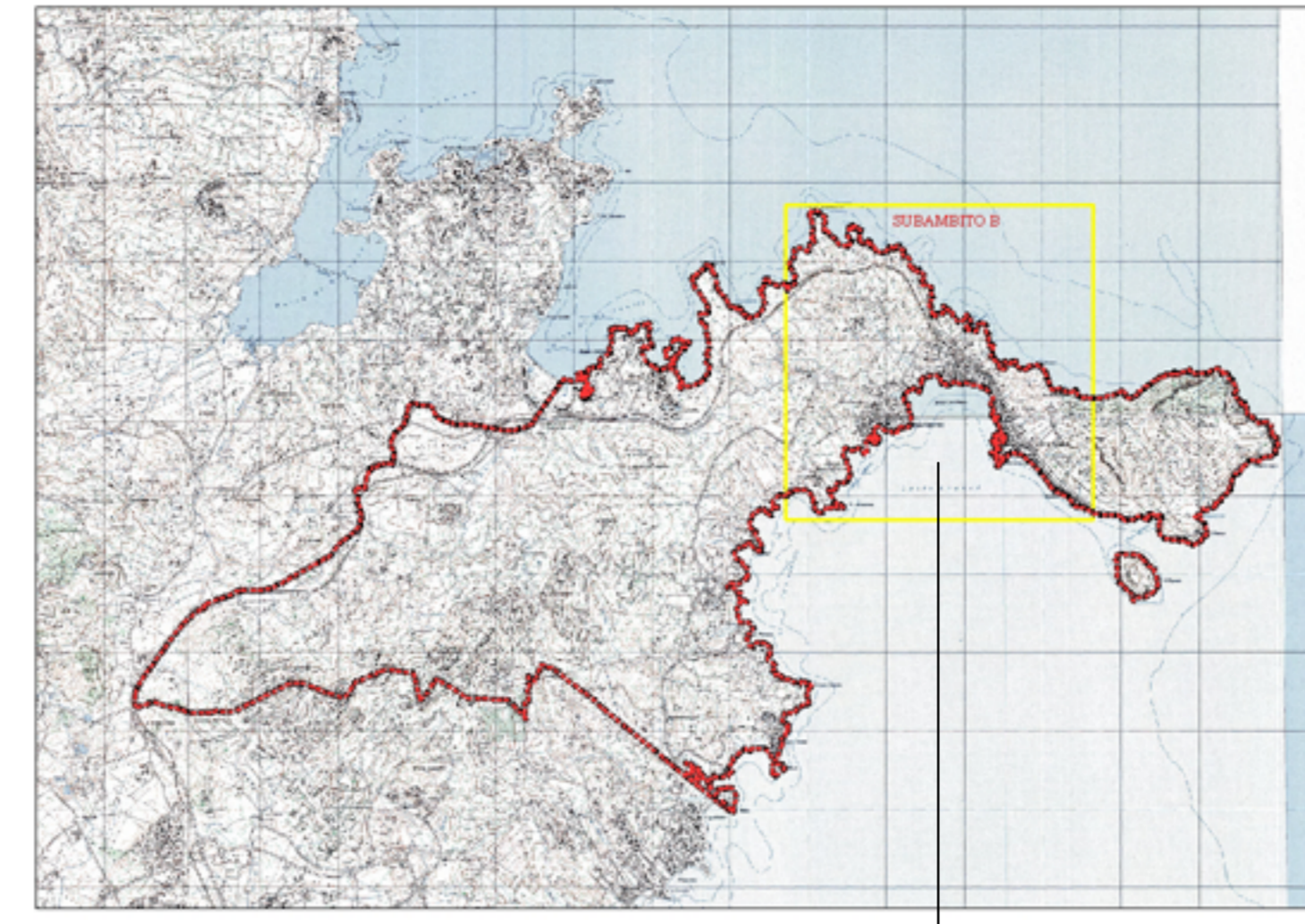


TAV. B.02.b ZONIZZAZIONE SUBAMBITO B

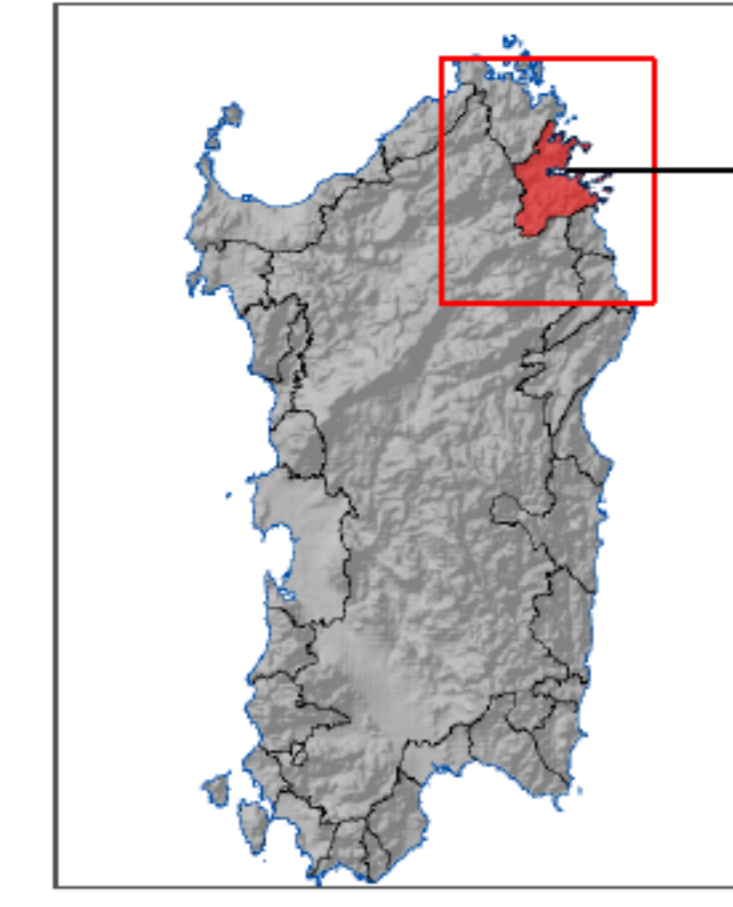


PIANO URBANISTICO COMUNALE

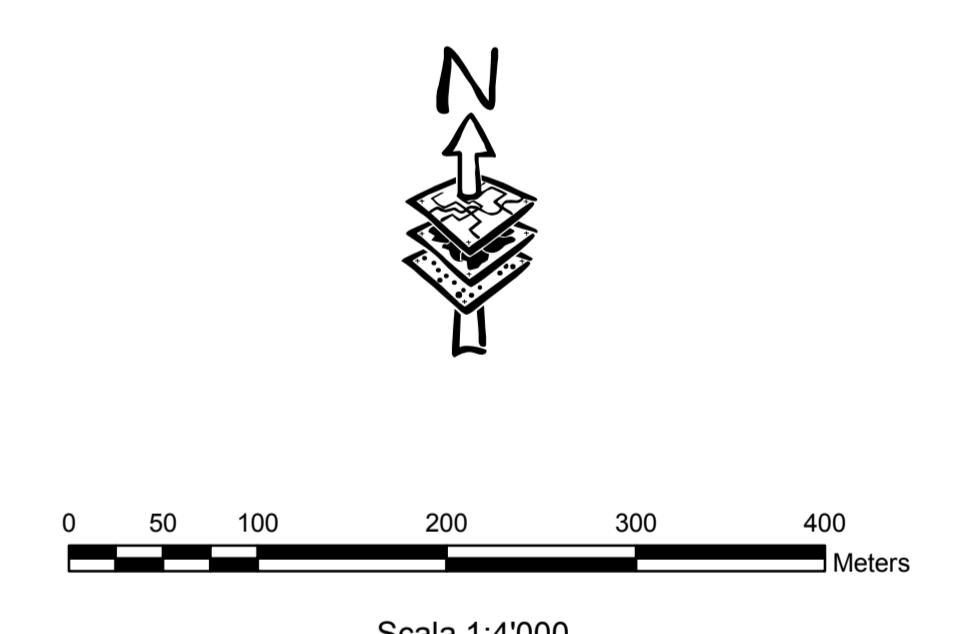
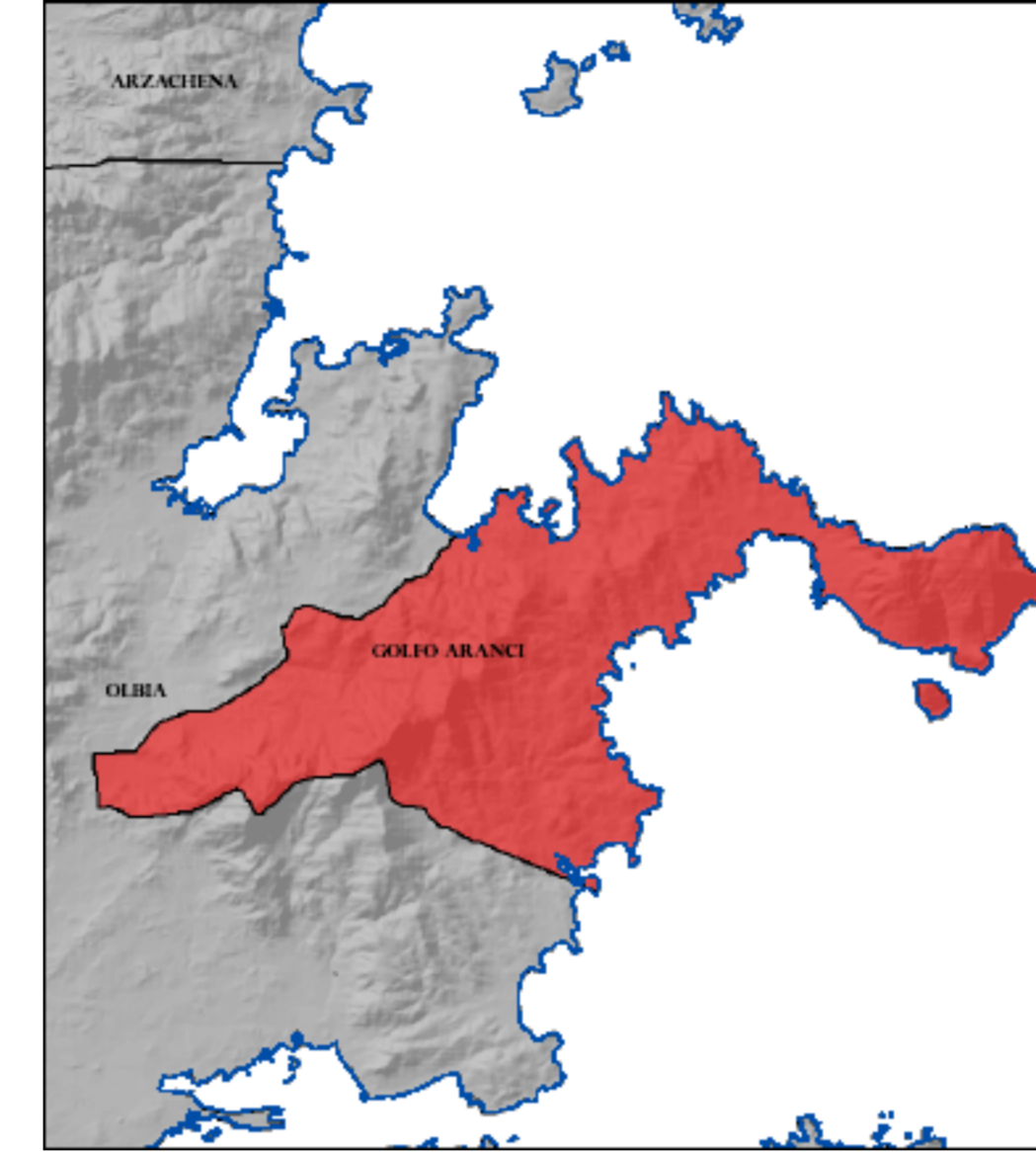
- LEGENDA**
- Limite Comunale Golfo Aranci Rev. EELL_MM1
 - Fascia dei 300 metri dalla battigia
 - Zona Protezione Speciale (ZPS)
- ZONA A - INSEDIAMENTI STORICI**
- ZONA A - Centro storico
- ZONA B - TESSUTI URBANI CONSOLIDATI**
- ZONA B1 - Espansione compiuta
 - ZONA B2 - Espansioni da completare
- ZONA C - ESPANSIONI URBANE**
- ZONA C1 - Espansioni pianificate
 - C1 - Standards
 - ZONA C3 - Espansioni in programma
 - C3 - Standard
- ZONA D - INSEDIAMENTI PRODUTTIVI**
- ZONA D2 - Inseidiamenti produttivi artigianali
- ZONA E - USI AGRICOLI**
- ZONA E5c - Aree agricole marginali con marginalità elevata e con funzioni di protezione del suolo
- ZONA F - INSEDIAMENTI TURISTICI**
- ZONA F2 - Inseidiamenti turistici spontanei
 - ZONA F4 - Nuove aree turistiche
- ZONA G - SERVIZI GENERALI**
- ZONA G1 - Attrezzature di servizio
 - ZONA G2 - Parchi, strutture per lo sport e il tempo libero
 - ZONA G3 - Aree militari
 - ZONA G4 - Infrastrutture a livello di area vasta
 - G - Standard
 - Fascia Rispetto Impianto Depurazione
 - Ubicazione preferenziale volumi - Zona G2.01 (Campo da Golf)
- ZONA H - SALVAGUARDIA AMBIENTALE**
- ZONA H2.3 - Area di rispetto 3 - Paesaggistica
 - ZONA H2.5 - Area di rispetto 5 - Cimiteriale
 - ZONA H2.6 - Area di rispetto 6 - Stradale
- ZONA S - STANDARD URBANISTICI**
- ZONA S1 - Aree per l'istruzione
 - ZONA S2 - Aree per attrezzature di interesse comune
 - ZONA S3 - Aree per spazi pubblici attrezzati a parco e per il gioco e lo sport
 - ZONA S4 - Aree per parcheggi pubblici
 - ZONA Vpr - Verde privato
 - ZONA Ppr - Parcheggio privato
- Strutture di difficile rimozione



Sub-Ambito "B"



Ambito P.P.R. n° 18 "Gallura Nord-orientale"



- LA PERICOLOSITA' GEOMORFOLOGICA SIGNIFICATIVA**
- Hg 1 Area di pericolosità da frana Hg 1. I fenomeni franosi presenti o potenziali sono marginali
 - Hg 2 Area di pericolosità da frana Hg 2. Zone in cui sono presenti solo frane stabilizzate non più riattivabili nelle condizioni climatiche attuali o meno di interventi antropici (assetto di equilibrio raggiunto naturalmente o mediante interventi di consolidamento); zone in cui esistono condizioni geologiche e morfologiche sfavorevoli alla stabilità dei versanti ma prive al momento di indicazioni morfologiche di movimenti gravitativi.
 - Hg 3 Area di pericolosità da frana Hg 3. Zone in cui sono presenti frane quiescenti per la cui riattivazione ci si aspettano presumibilmente tempi pluriennali o pluridecennali; zone di possibile espansione areale delle frane attualmente quiescenti; zone in cui sono presenti indici geomorfologici di instabilità dei versanti e in cui si possono verificare frane di neoformazione presumibilmente in un intervallo di tempo pluriennale o pluridecennale.
 - Hg 4 Area di pericolosità da frana Hg 4. Zone in cui sono presenti frane attive, continue o stagionali; zone in cui è prevista l'espansione areale di una frana attiva; zone in cui sono presenti evidenze geomorfologiche di movimenti incipienti.

- LA PERICOLOSITA' IDRAULICA**
- Hi 1 Pericolosità Idraulica Moderata (T=500)
 - Hi 2 Pericolosità Idraulica Media (T=200)
 - Hi 3 Pericolosità Idraulica Elevata (T=100)
 - Hi 4 Pericolosità idraulica molto elevata (T=50)
 - Fasce Fluviali di rispetto



COMUNE DI GOLFO ARANCI



**PIANO PAESISTICO REGIONALE - L.R. 25 novembre 2004, n. 8
ADEGUAMENTO DEL PIANO URBANISTICO COMUNALE AL P.P.R. E AL P.A.I.**

ASSETTO INSEDIATIVO

B - TAVOLE DI PIANIFICAZIONE

Tav. B.02.b	Zonizzazione Sub-Ambito "B"	Scala: 1:4.000
--------------------	-----------------------------	----------------

Allegato alla delibera C.C. n° 13 del 10/03/2016

<p>COORDINATORE Dott. Ing. G. Piero Cossutta</p> <p>ORDINE INGEGNERI INGEGNERI COORDINATI Dott. Ing. G. Piero Cossutta n° 225/04 - Via S. Saverio 10 - Golfo Aranci (CA)</p> <p>Ingegnere Civile Ambientale, Idraulico e dell'Informazione Sezione A - Settimane A.B.C.</p>	<p>ESPERTI Dott. Agr. Nicola Sanna Dott. Agr. Giovanni Dettoni Dott. Geol. Giovanni Filiceni Dott. Claudio Carlo (GIS) Dott. Arch. Marco Agostino Amicamo</p>
---	--